

# Tema II

## Teamet – professioner och patienter i samverkan

Lotta Copland  
Johanna Dahlgren  
Susanne Kvarnström  
Karin Thörne

# Syfte

- Skapa klarare bilder av teamarbets betydelse för vårdens utveckling
- (inkluderat lärande i och inför arbete i vårdens praktik, förbättringsarbete och forskning).

# Genomförande

Teamarbete som innehåll och process

**Gruppuppgifter** som varvas med  
**teoretiska inspel**, sammanfattas och presenteras som  
**ledord** följt av  
**konkluderande diskussion** i storgrupp

*Kaffe!*

Varje grupp för sina **minnesanteckningar** på dator

# Gruppuppgift 1

Med inspiration av "Smittspridaren", bilder och andra förberedelser;

Identifiera egna exempel på bra och/eller dåligt teamarbete, med eller utan patient/student.

# Gruppuppgift 1 forts.

Väl ETT VERKLIGT exempel som skall vara gemensam uppgångspunkt genom temat.

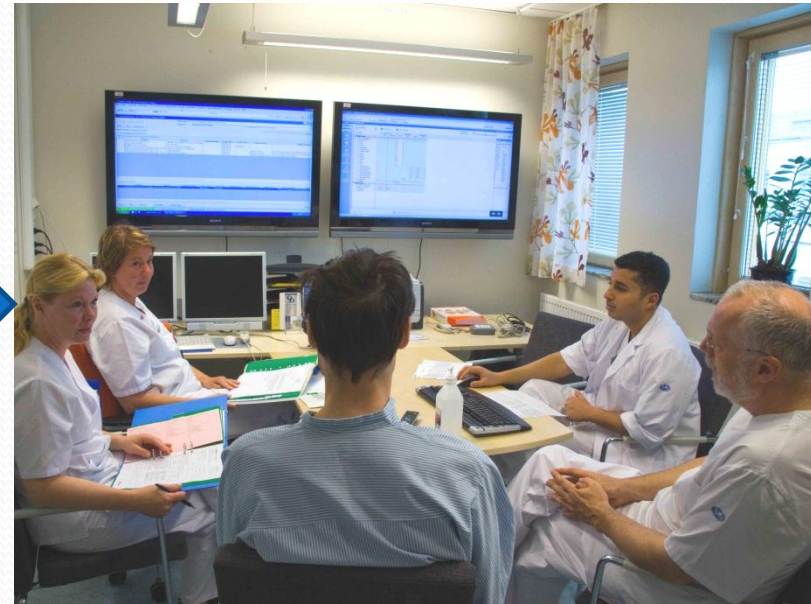
# Gruppuppgift 2

Praktisk tillämpning !  
och kaffe

# Gruppuppgift 3

- Hur ser ni på teamet I ert valda exemplet utifrån det som hänt hittills?
- Vad är bra och vad kan utvecklas förbättras?

# Ett kliniskt förbättringsarbete



som involverade och utvecklade teamet  
i samverkan med patienter - microsystemet



# Exemplary Care and Learnings Sites ECLS

## Föredömliga enheter för lärande och vårdutveckling

- IHI-Health Professions Education Collaborative (HPEC)
- several sites are developing ECLS models using the same core philosophy:
  - University of Missouri School of Medicine, US
  - Lehigh Valley Health Network, US
  - University of Minnesota Medical School, US
  - Jönköping County Council and University, Sweden
  - Dartmouth Medical School, US

**Better  
patient  
(population)  
outcome**

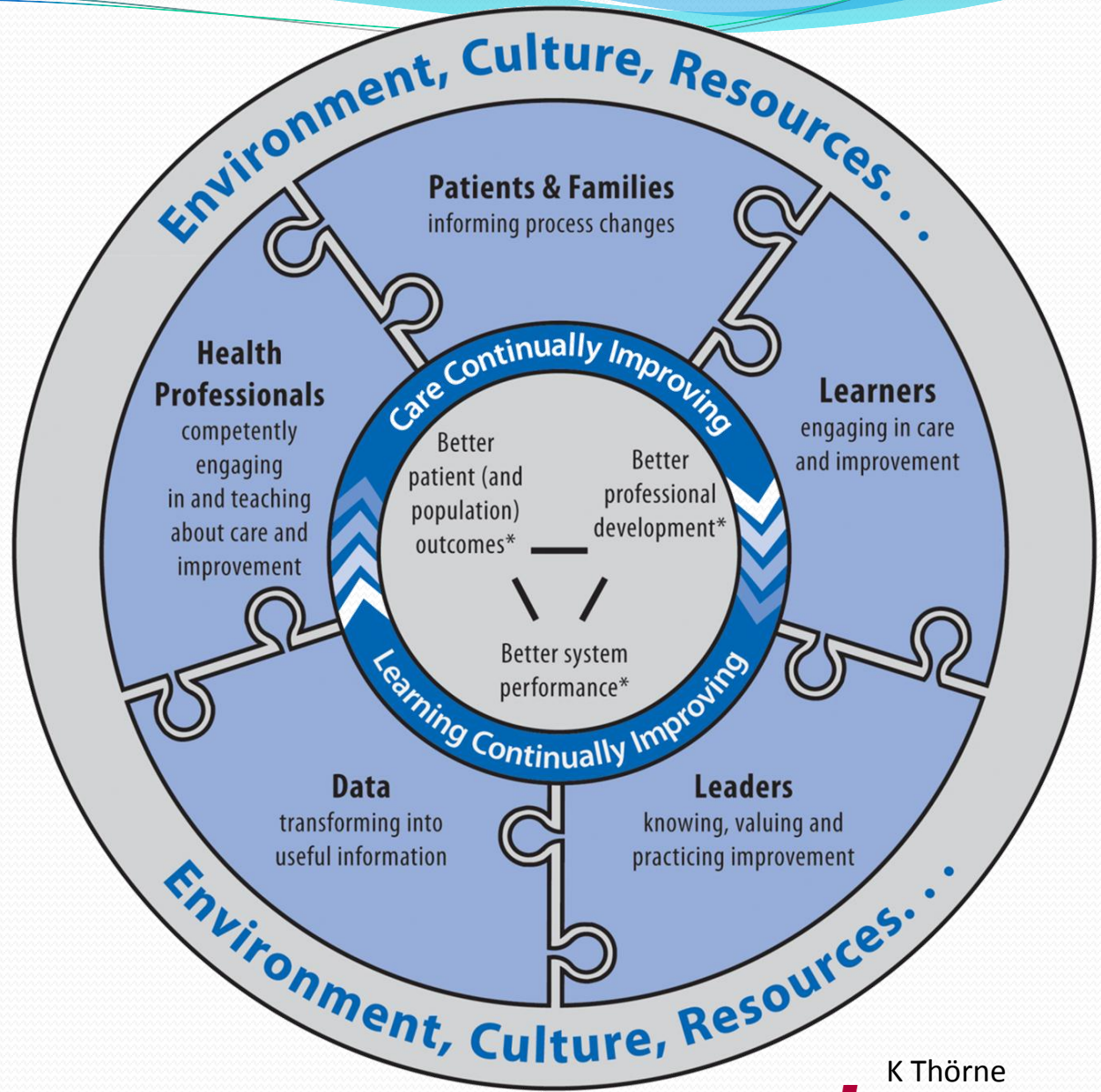
**Better  
professional  
development**

**Everyone**

**Better  
system  
performance**

Batalden

an ECLS produces patient-centered care in a way that continuously improves patient outcomes, system performance, & professional development



# Gruppuppgift 4

Utifrån gruppens exempel och olika in-put diskutera  
INSIKTERNA gruppen fått om teams betydelse för  
vårdens utveckling.

Identifiera LEDORD